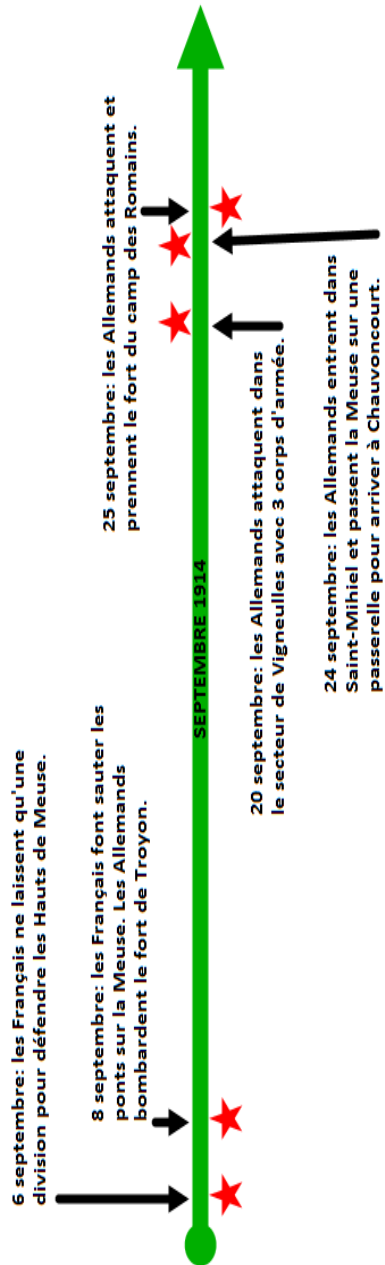
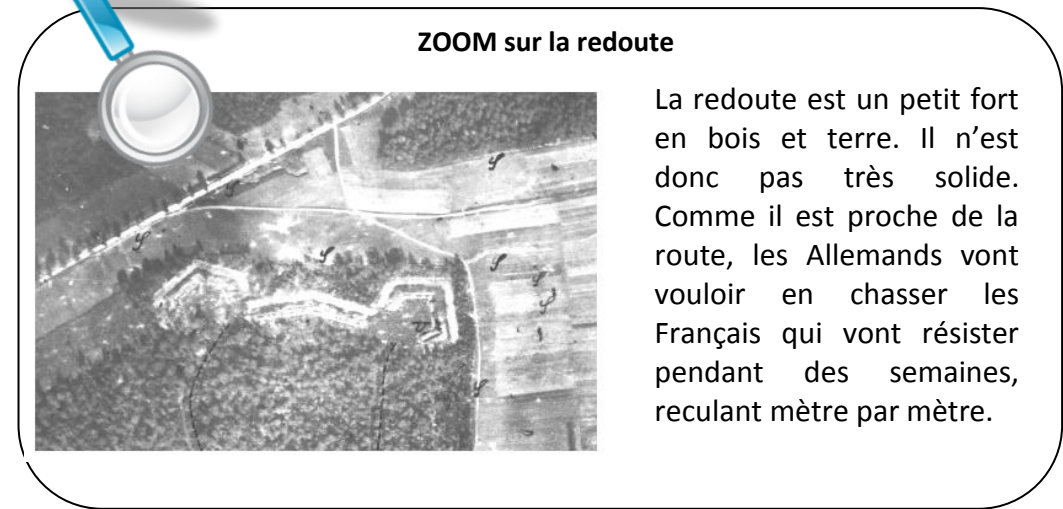
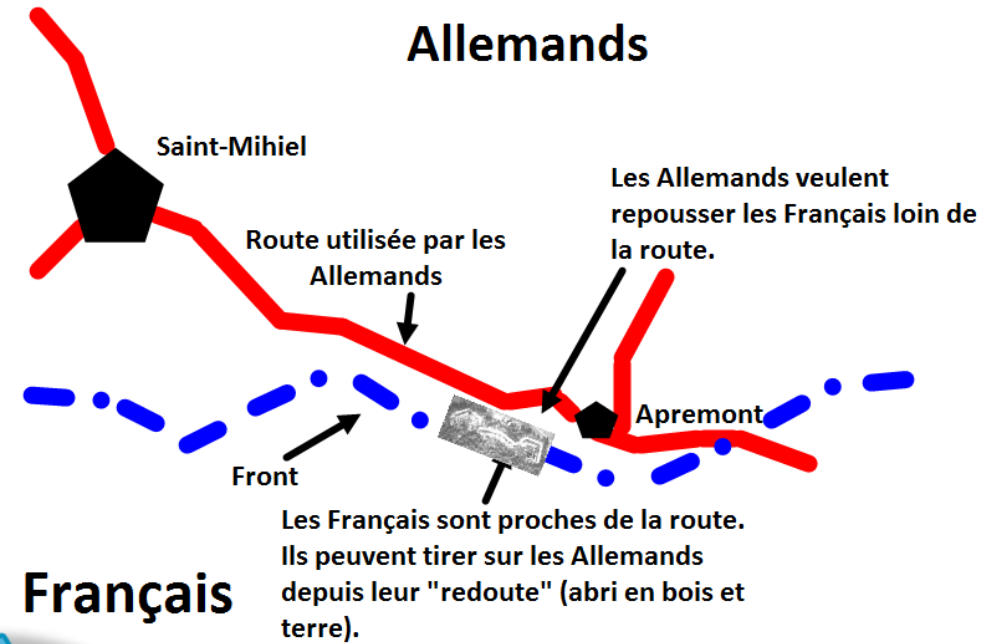


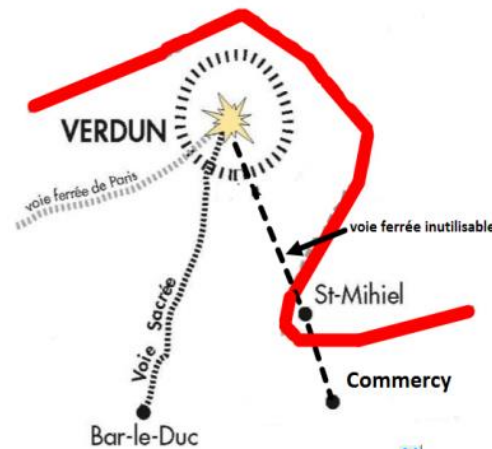
Le Saillant de Saint Mihiel

Une carte pour se situer et comprendre :



En prenant la ville de Saint-Mihiel, les Allemands sont très avancés, en pointe dans le front français. Le front prend la forme d'une hernie, d'un saillant.

A Saint-Mihiel passe une voie ferrée qui va de Commercy à Verdun. Les Français ne vont plus pouvoir l'utiliser pour ravitailler la place forte de Verdun puisque l'ennemi occupe la ville.





Je retiens

Explique le rôle de la géographie dans la guerre :



Pourquoi se forme le « Saillant de Saint Mihiel » ?



Pourquoi les tranchées françaises et allemandes sont-elles différentes ?

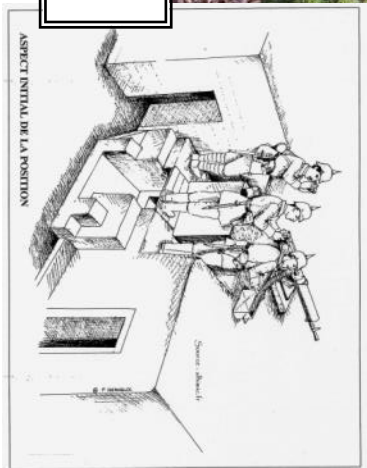


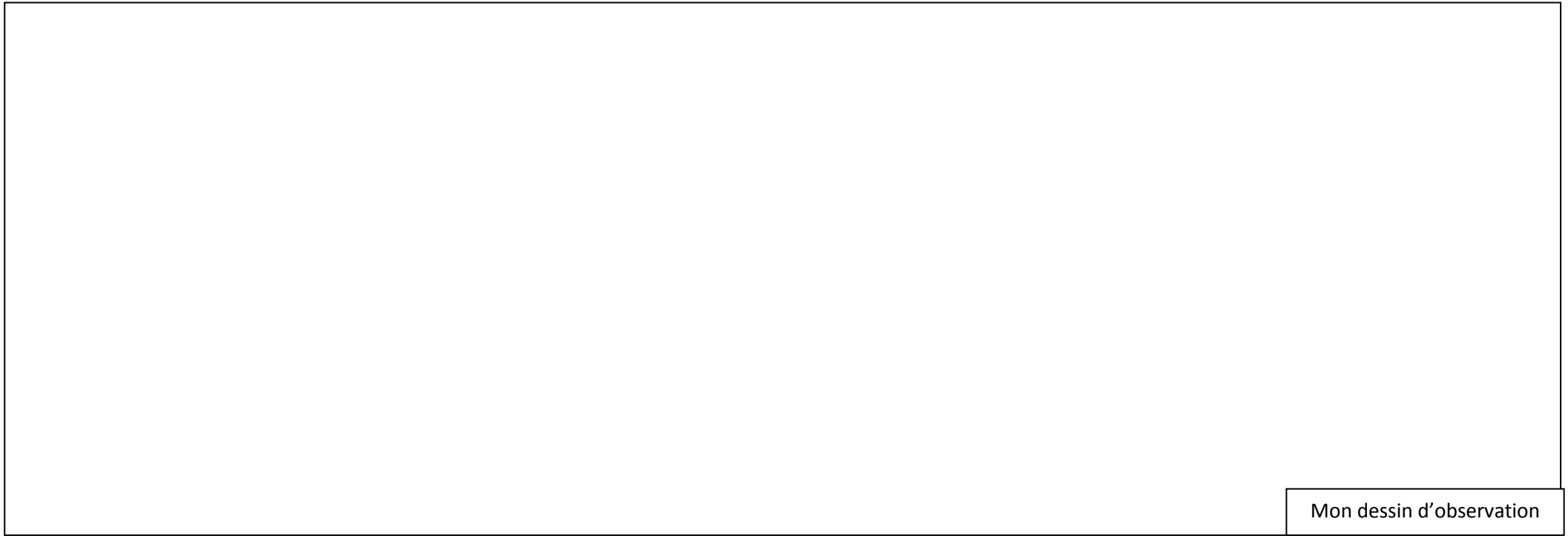
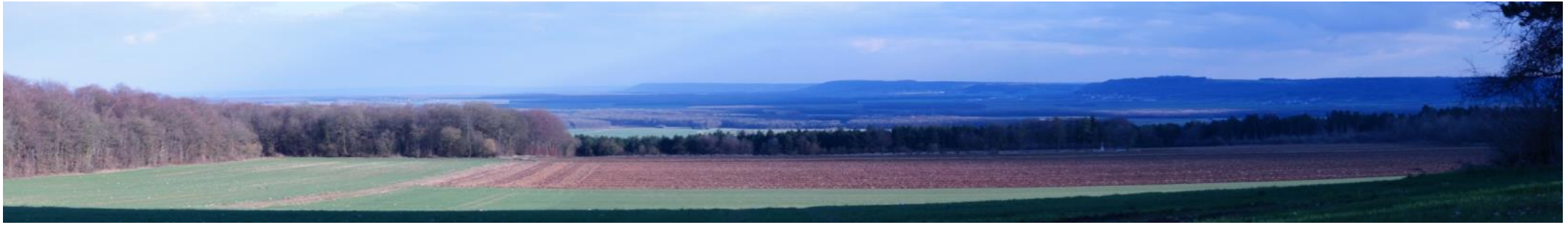
Les indices d'une guerre industrielle et moderne à Saint Mihiel :



Une tranchée bétonnée allemande

Complète la photographie et les annotations.





Mon dessin d'observation



Compare les aménagements français et allemands :



Poste d'observation _____



Un abri _____

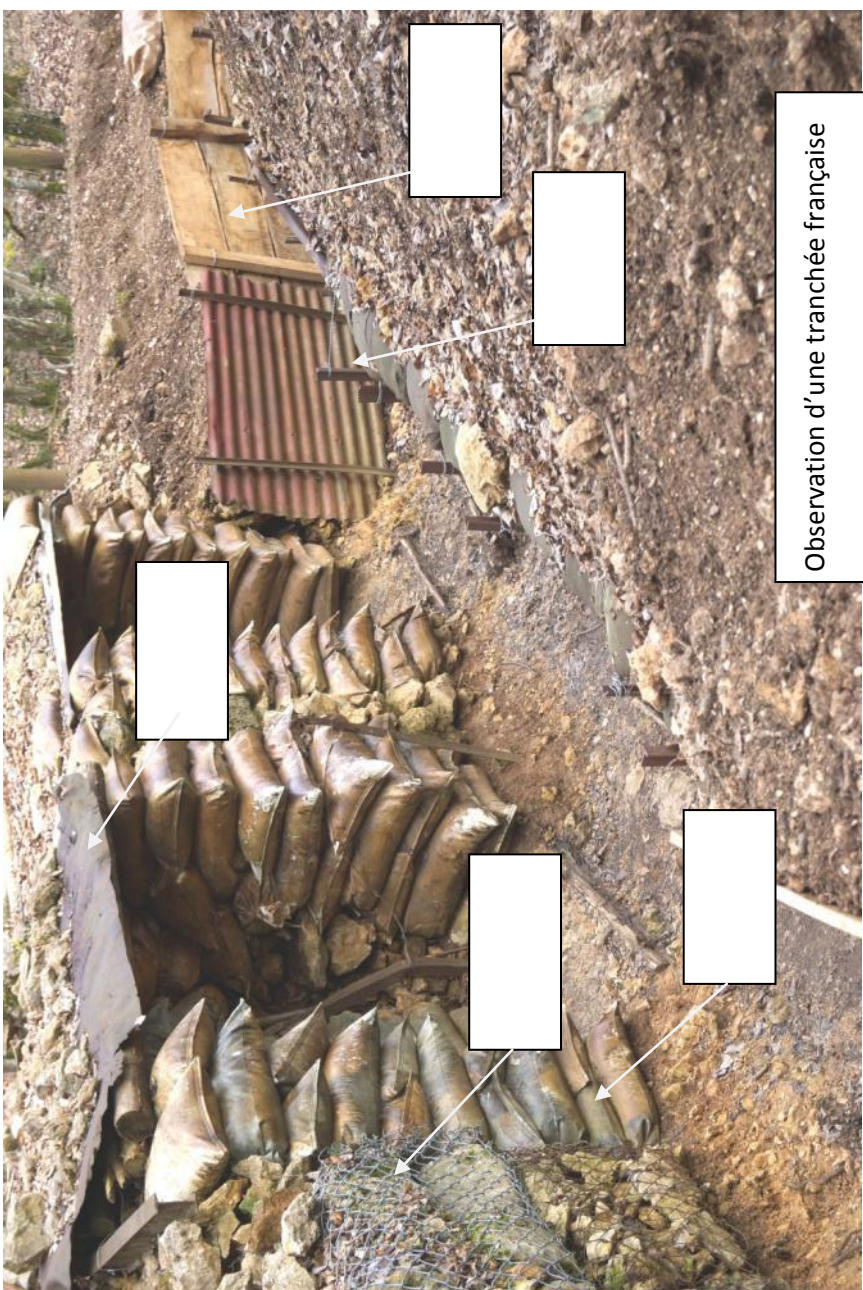


Poste d'observation _____



Un abri _____

Combien de pas séparent la tranchée allemande de la tranchée française ?



Observation d'une tranchée française